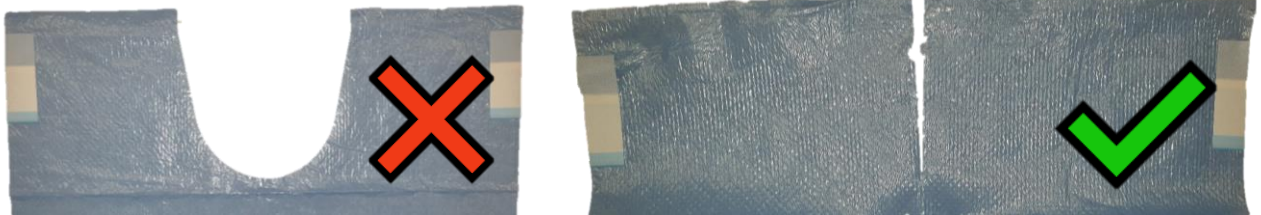


## Produktutveckling

Framöver kommer förklädet med magtejp från oss på Abena att se annorlunda ut.



Förklädet med magtejp har tidigare haft en rundad halsöppning (se vänster bild). Istället för den rundade öppningen kommer det finnas en öppningsbar slits (se höger bild).

### Så här använder du förklädet med magtejp:

Slitsen dras enkelt isär med ett mjukt ryck, som gör att det skapas en öppning vid halsen.



Förklädet fästes sedan med tejp mot axlarna.



Magtejpen på baksidan tas enkelt bort och fästes sedan mot kroppen.

Vänligen kontakta oss vid eventuella frågor eller funderingar.

Med vänlig hälsning,  
Fatima Lindblom, Abena AB  
0470 446 19  
[fali@abenaab.se](mailto:fali@abenaab.se)